

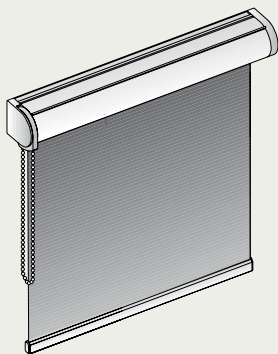
Monteringsanvisning

Rullgardin i rund kassett med kedja

Tack så mycket för att du har valt en kvalitetsprodukt från Luxaflex®.

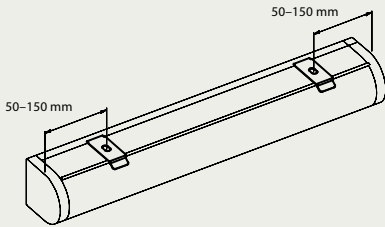
Luxaflex®-produkter är utvecklade efter höga kvalitetsstandarder. Produktionsprocessen genomgår hela tiden en omfattande kvalitetskontroll när det gäller de material som används och hur de bearbetas.

För att kunna garantera en problemfri funktion krävs det att produkten monteras korrekt i enlighet med denna monteringsanvisning. Det ges ingen garanti om det är monteringsfel och/eller att produkten används på fel sätt.



1 Montering av klämmor/väggbeslag

När du monterar clipsen eller väggbeslaget på en kassett ska du se till att avståndet mellan beslaget och rullgardinens avslut är 50–150 mm.



Rullgardinen SKA monteras helt horisontellt.

Fig. 1a – Vägghäring med clipsbeslag

Vid väggmontering av clipsen ska du se till att avståndet mellan tak och borrhål är minst 32 mm (Fig. 2a).

Sätt in kassetten i clipsen snett underifrån (Fig. 2b), och tryck in kassetten i clipsen tills du kan höra ett klick (den har fått fäste) (Fig. 2c).

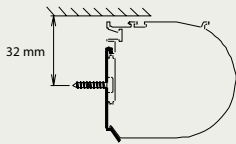


Fig. 2a

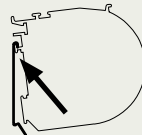


Fig. 2b

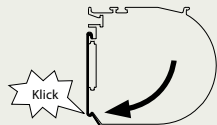


Fig. 2c

Fig. 1b – Takmontering med clipsbeslag

Vid takmontering med clipsen ska du se till att avståndet mellan vägg och borrhål är minst 32 mm (Fig. 3a).

Sätt in kassetten i clipsen snett underifrån (Fig. 3b), och tryck in kassetten i clipsen tills du kan höra ett klick (den har fått fäste) (Fig. 3c).

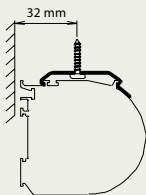


Fig. 3a

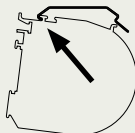


Fig. 3b

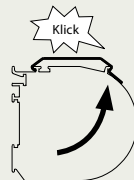


Fig. 3c

1 Montering av klämmor/väggbeslag

Fig. 1c – Montering med beslag i nedhängt undertak

Beslagen skruvas fast i takskenan med hjälp av en **undersänkt skruv (fig. 4a)**. Kassetten sätts i beslagen nerifrån (**fig. 4b**), och kassetten skruvas fast med hjälp av en **insexnyckel (fig. 4c)**.

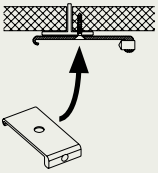


Fig. 4a

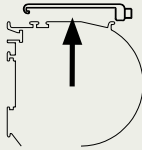


Fig. 4b

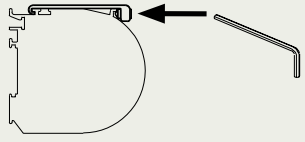


Fig. 4c

Fig. 1d – Montering med klämbeslag

Klämbeslagen skruvas fast på fönsterkarmen (**fig. 5a**). Kassetten sätts in i klämbeslagen nerifrån, varpå kassetten skruvas fast på klämbeslaget med hjälp av en **insexnyckel (fig. 5b)**.

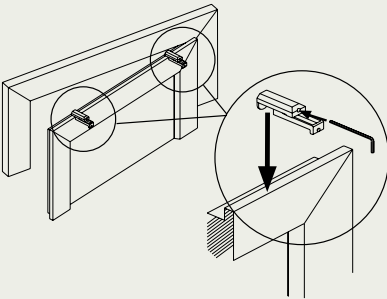


Fig. 5a

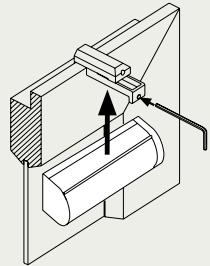


Fig. 5b

2 Montering av wirestyrning (uppspänd)

Wiren leds genom ändkåpens hål på båda sidorna.

Rullgardinen rullas ned och den nedersta positionen på wirestyrningen markeras på fönsterkarmen, i öppningen eller fönsterkarmen. Wiren ska således matas in i mitten genom ändkåpens hål.

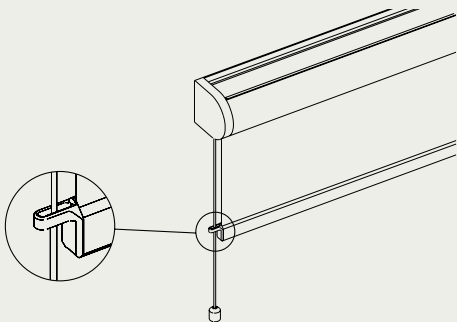


Fig. 6

Fig. 2a – Fastskruvning av wirestyrning (uppspänd)

Vid montering av wirestyrningen i fönsterkarmen eller i öppningen (**fig. 7a**) monteras väggvinkeln först på vald plats.

Vid montering på fönsterkarme (**fig. 7b**) skruvas hållaren fast på den.

Först dras skyddet på och därefter positioneringsringen på wiren. Positioneringsringen skruvas lätt fast på den placering som valts på den nedersta wireändan. Wiren hängs in i hållaren tillsammans med positioneringsringen. Wirens spänning korrigeras genom att skjuta på positioneringsringen. Positioneringsringen skruvas fast.

Wiren avkortas under positioneringsringen till den längd som önskas.

Skyddet sätts på.

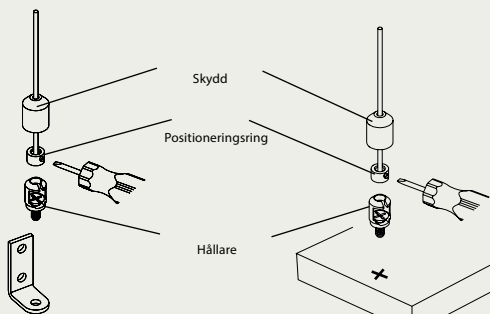


Fig. 7a

Fig. 7b

2 Montering av wirestyrning (uppspänd)

Fig. 2b – Wirestyrning med klämbeslag

Om wirestyrningen monteras med hjälp av klämbeslag på fönsterkarmen (fig. 8), sätts klämbeslaget först fast på den position som valts.

Först sätts positioneringsringen på wiren. Positioneringsringen skruvas lätt fast på den placering som valts på den nedersta wireändan. Wiren och positioneringsringen förs in i klämbeslaget på den runda öppningen ovanifrån (1) och sätts fast genom att skjuta på längdaxeln (2).

Wiren spänns under positioneringsringen tills man får den wirespänning man önskar. Positioneringsringen skruvas fast och wiren avkortas till den längd som önskas.

Skyddet sätts på.

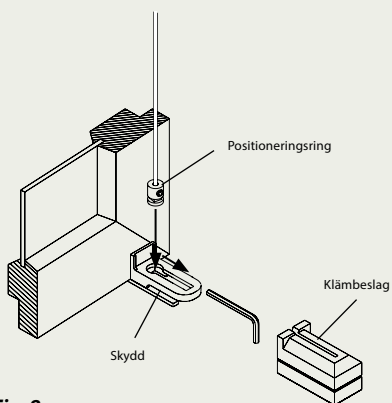


Fig. 8

3 Montering av sidolister (tillval)

När rullgardinen har monterats eller fastspänts (jämför tidigare beskrivning) monteras sidolisterna.

I samband med detta ska du se till att sidolisterna går parallellt med varandra och i höger vinkel till rullgardinens kasset.

Gå till punkt

3A och 3B för tvådelade sidolister

3C och 3D för sidolister utan skarvar

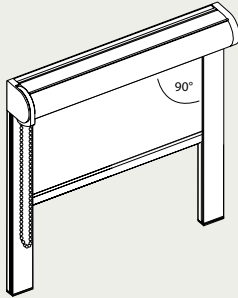


Fig. 9

Fig. 3a – Påskruvning av sidolister (2-delade)

Bestäm antalet borrningar i "bas-sidolisterna" (beror på underlaget). Borrningarna placeras i det tilltänkta spåret (fig. 10b).

"Bas-sidolisterna" skruvas på och ev. ojämnheter i väggen utjämnas.

Innan montering av skyddet till sidolisterna rullas rullgardinen ner.

Om tyget rullar snett ska du kontrollera sidolister och kassetten (fig. 10c).

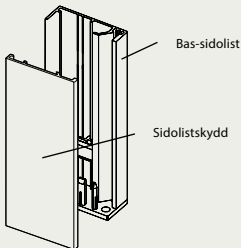


Fig. 10a

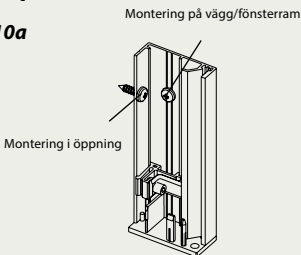


Fig. 10b

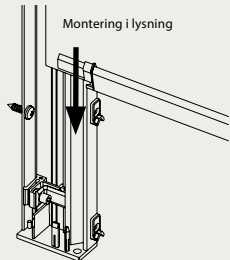


Fig. 10c

3 Montering av sidolister (tillval)

Fig. 3b – Fastsättande av skydd på sidolisten

”Sidolistskydd” kläms på och hållaren skruvas fast med hjälp av en insexnyckel.

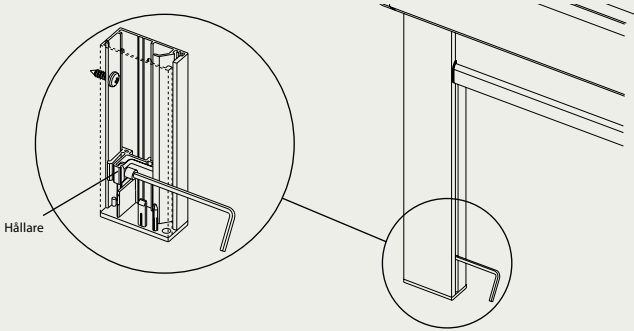


Fig. 11

Fig. 3c – Färdiggörande av sidolister

Bestäm antalet borrningar i sidolisten (beror helt på underlaget).

Borrningarna ($\varnothing 4$ mm) placeras i det tillänkta spåret

(fig. 12a – montering i öppning).

Vid montering i vägg/fönsterram borras även sidan på profilen ($\varnothing 8$ mm)

(fig. 12b) – det samma görs vid en mittenprofil om man ska sätta ihop två rullgardiner (fig. 12c).

Fig. 12a

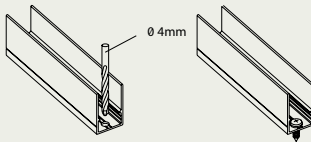


Fig. 12b

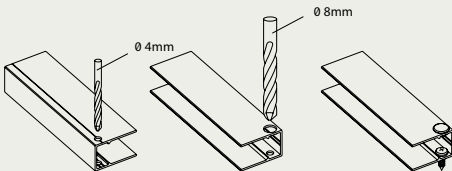
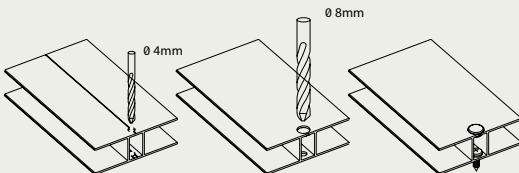


Fig. 12c



3 Montering av sidolister (tillval)

Fig. 3c – Montering av sidolister

Ändkåpan skjuts in i sidolistan och skruvas fast.

Sidolistan skruvas på och vid montering på vägg/fönsterram täcks borrhningarna Ø8 mm till med ändpluggar.

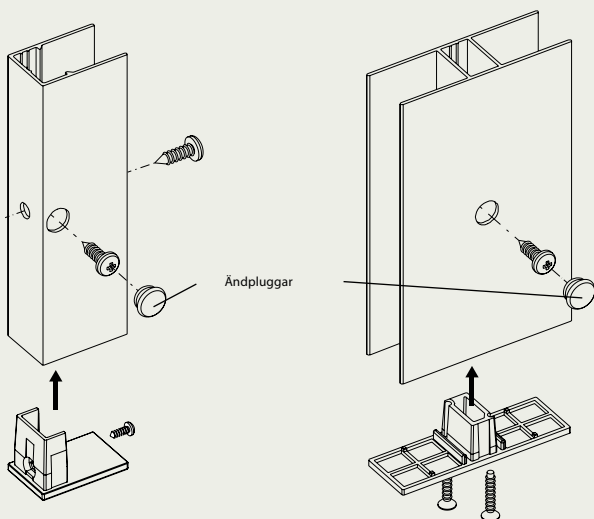


Fig. 13

4 Montering av bottenlist (tillval)

Bestäm antalet fästborrningar.

Viktigt! Borravstånd 25 mm från profiländan, ytterligare borrningar fördelas jämnt.

En borr på $\varnothing 4$ mm placeras på profilmarkeringen, borrarngen utförs (fig. 14), och bottenlisten skruvas på (fig. 15).

Notera: Undersidan av bottenlisten går rakt med sidolisten (undersidan av ändkåpan).

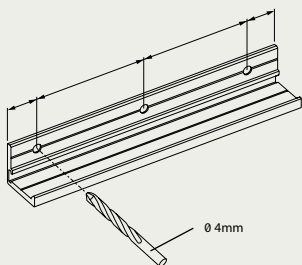


Fig. 14

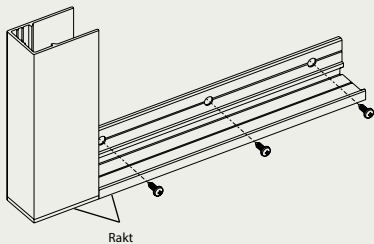


Fig. 15